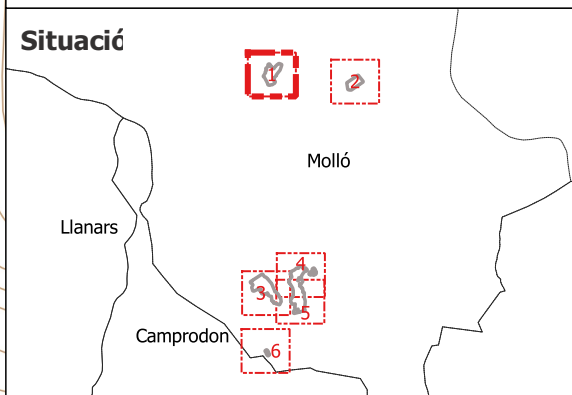


Llegenda general

Elements representats		Vies de servei	
	trams de la franja perimetral		existent
	xarxa viària en franja		per arranjar
	subtrams		per obrir
	zones verdes	Base topogràfica	
	parcel·les interiors no edificades		hidrografia
	parcel·lari urbana		xarxa viària
	tram amb peus especials i/o poda (PEL: PE lligament PEA: PE alçada)		altimetria



Tractaments sobre la vegetació

Tractaments en trams i zones verdes	
	T1 - estassada manual
	T2 - estassada mecanitzada
	T3 - aclarida sense extracció
	T4 - aclarida
	T5 - Aclarida sense extracció amb estassada manual
	T6 - aclarida amb estassada mecanitzada
	T7 - aclarida amb estassada manual
	sense actuació
Tractaments en parcel·les interiors no edificades	
	P1 - estassada manual
	P2 - estassada mecanitzada
	P3 - aclarida amb estassada manual
	P4 - aclarida amb estassada mecanitzada
	Sense actuació

Diputació de Girona
Àrea de territori i sostenibilitat
Medi Ambient

Ajuntament de Molló

Projecte d'obertura i manteniment de les franges perimetrals de prevenció, de les parcel·les interiors i zones verdes

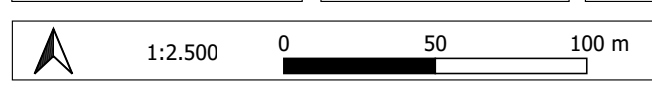
Redactors del projecte
Jordi Canals Camprubí

Terme municipal
Molló

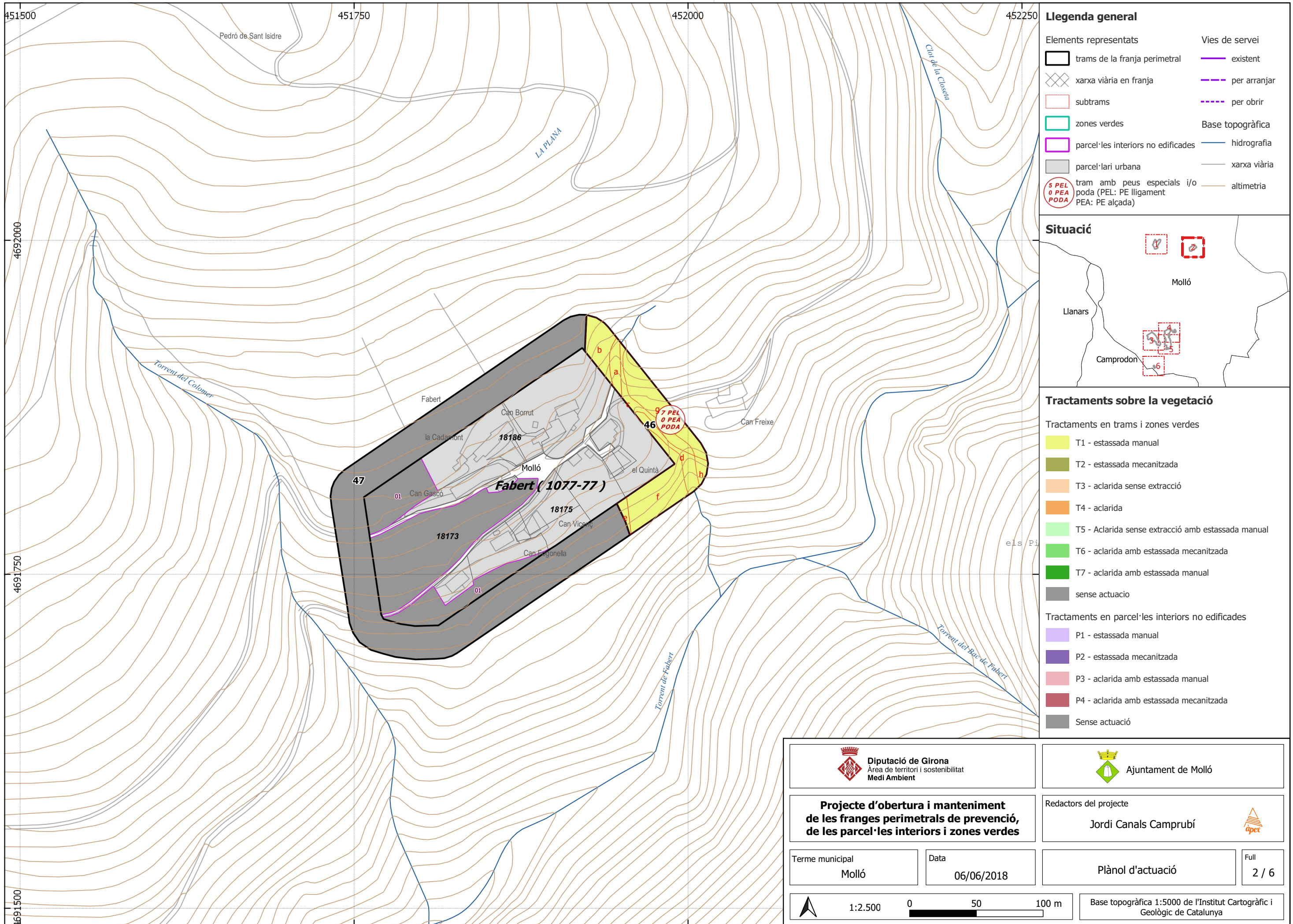
Data
06/06/2018

Plànol d'actuació

Full
1 / 6



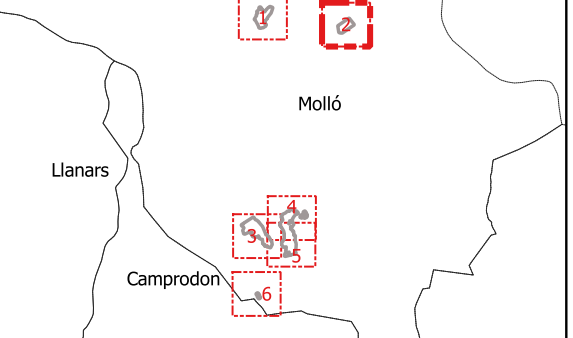
Base topogràfica 1:5000 de l'Institut Cartogràfic i Geològic de Catalunya



Llegenda general

Elements representats		Vies de servei	
	trams de la franja perimetral		existent
	xarxa viària en franja		per arranjar
	subtrams		per obrir
	zones verdes	Base topogràfica	
	parcel·les interiors no edificades		hidrografia
	parcel·lari urbana		xarxa viària
	tram amb peus especials i/o poda (PEL: PE lligament PEA: PE alçada)		altimetria

Situació



Tractaments sobre la vegetació

Tractaments en trams i zones verdes	
	T1 - estassada manual
	T2 - estassada mecanitzada
	T3 - aclarida sense extracció
	T4 - aclarida
	T5 - Aclarida sense extracció amb estassada manual
	T6 - aclarida amb estassada mecanitzada
	T7 - aclarida amb estassada manual
	sense actuació
Tractaments en parcel·les interiors no edificades	
	P1 - estassada manual
	P2 - estassada mecanitzada
	P3 - aclarida amb estassada manual
	P4 - aclarida amb estassada mecanitzada
	Sense actuació

Diputació de Girona
Àrea de territori i sostenibilitat
Medi Ambient

Ajuntament de Molló

Projecte d'obertura i manteniment de les franges perimetrals de prevenció, de les parcel·les interiors i zones verdes

Redactors del projecte
Jordi Canals Camprubí

Terme municipal
Molló

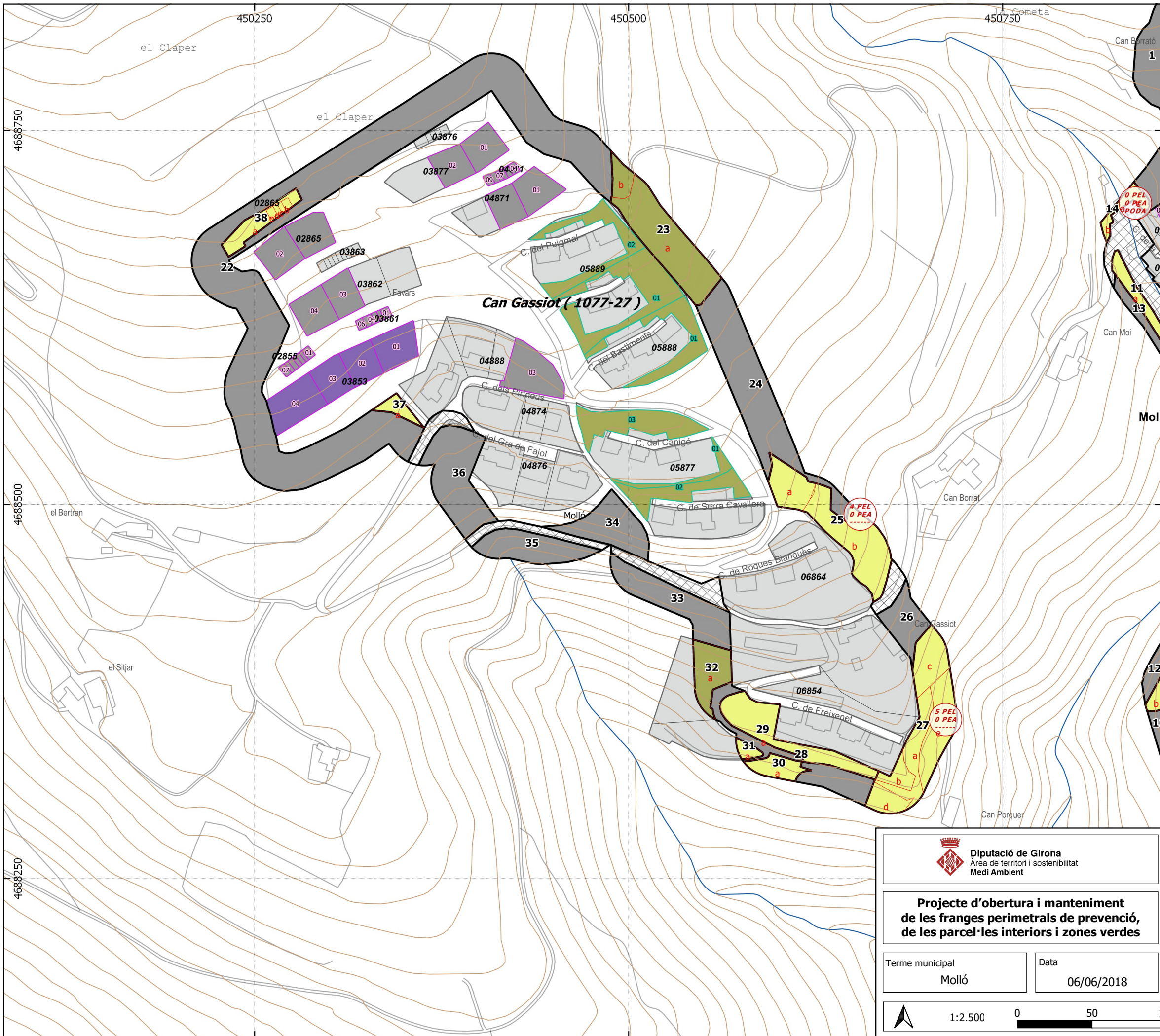
Data
06/06/2018

Plànol d'actuació

Full
2 / 6

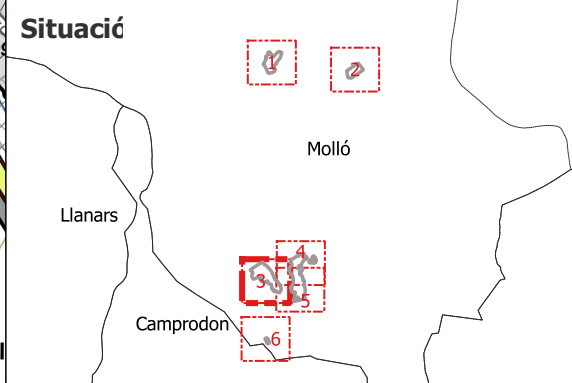


Base topogràfica 1:5000 de l'Institut Cartogràfic i Geològic de Catalunya



Llegenda general

Elements representats		Vies de servei	
	trams de la franja perimetral		existent
	xarxa viària en franja		per arranjar
	subtrams		per obrir
	zones verdes	Base topogràfica	
	parcel·les interiors no edificades		hidrografia
	parcel·lari urbana		xarxa viària
	tram amb peus especials i/o poda (PEL: PE lligament, PEA: PE alçada)		altimetria



Tractaments sobre la vegetació

Tractaments en trams i zones verdes

	T1 - estassada manual
	T2 - estassada mecanitzada
	T3 - aclarida sense extracció
	T4 - aclarida
	T5 - Aclarida sense extracció amb estassada manual
	T6 - aclarida amb estassada mecanitzada
	T7 - aclarida amb estassada manual
	sense actuació

Tractaments en parcel·les interiors no edificades

	P1 - estassada manual
	P2 - estassada mecanitzada
	P3 - aclarida amb estassada manual
	P4 - aclarida amb estassada mecanitzada
	Sense actuació

Diputació de Girona
Àrea de territori i sostenibilitat
Medi Ambient

Ajuntament de Molló

Projecte d'obertura i manteniment de les franges perimetrals de prevenció, de les parcel·les interiors i zones verdes

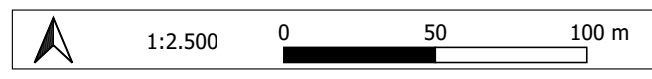
Redactors del projecte
Jordi Canals Camprubí

Terme municipal
Molló

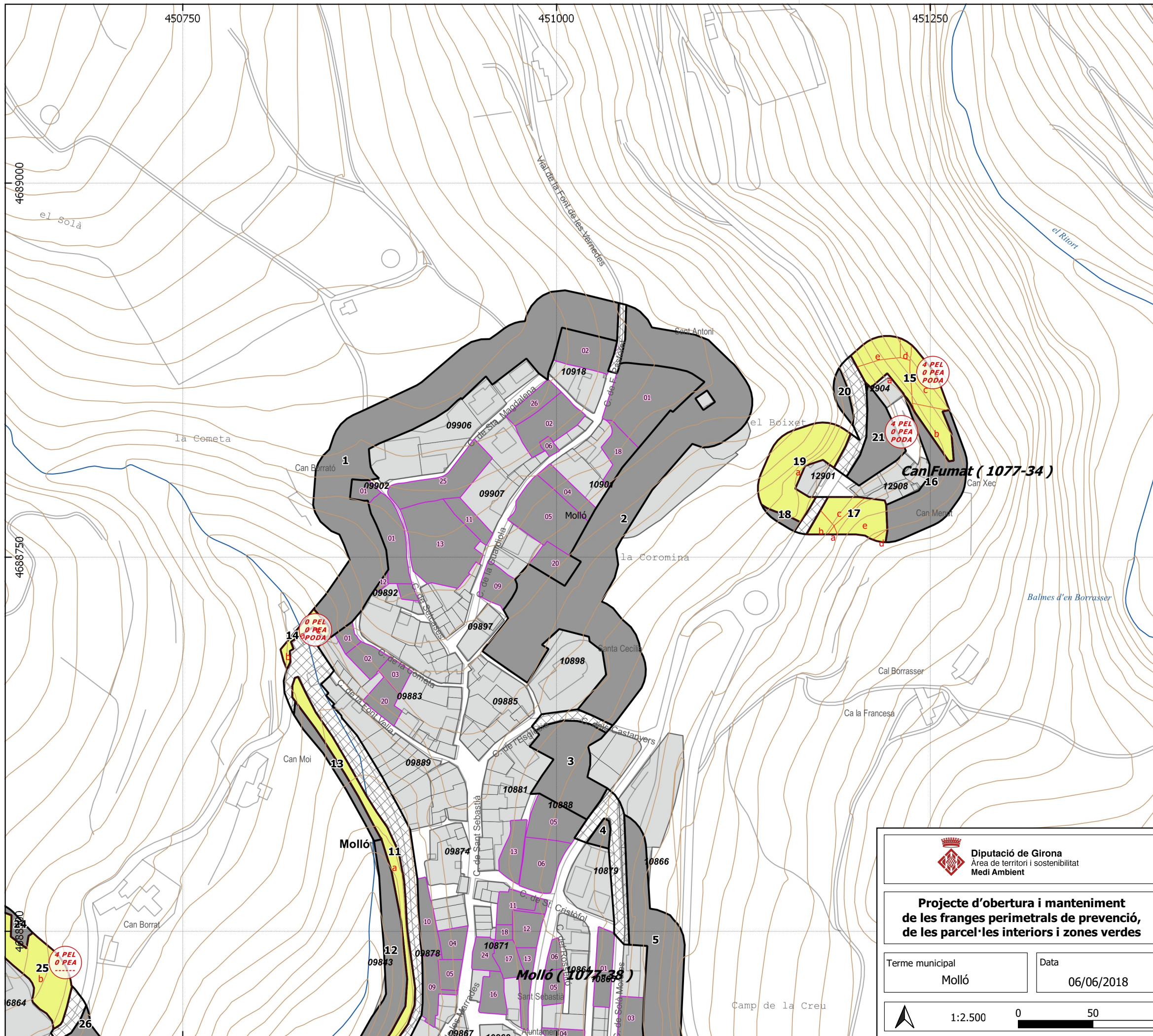
Data
06/06/2018

Plànol d'actuació

Full
3 / 6

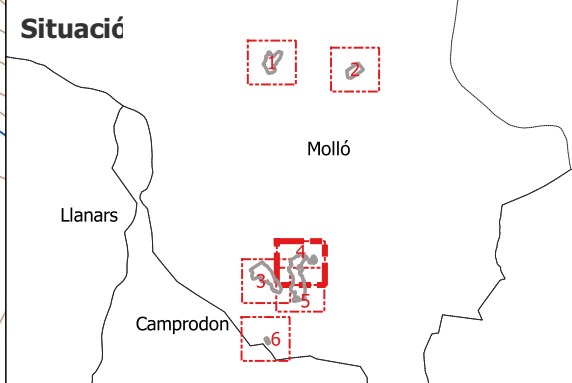


Base topogràfica 1:5000 de l'Institut Cartogràfic i Geològic de Catalunya



Llegenda general

	trams de la franja perimetral		Vies de servei existent
	xarxa viària en franja		per arranjar
	subtrams		per obrir
	zones verdes		Base topogràfica
	parcel·les interiors no edificades		hidrografia
	parcel·lari urbana		xarxa viària
	tram amb peus especials i/o poda (PEL: PE lligament PEA: PE alçada)		altimetria



Tractaments sobre la vegetació

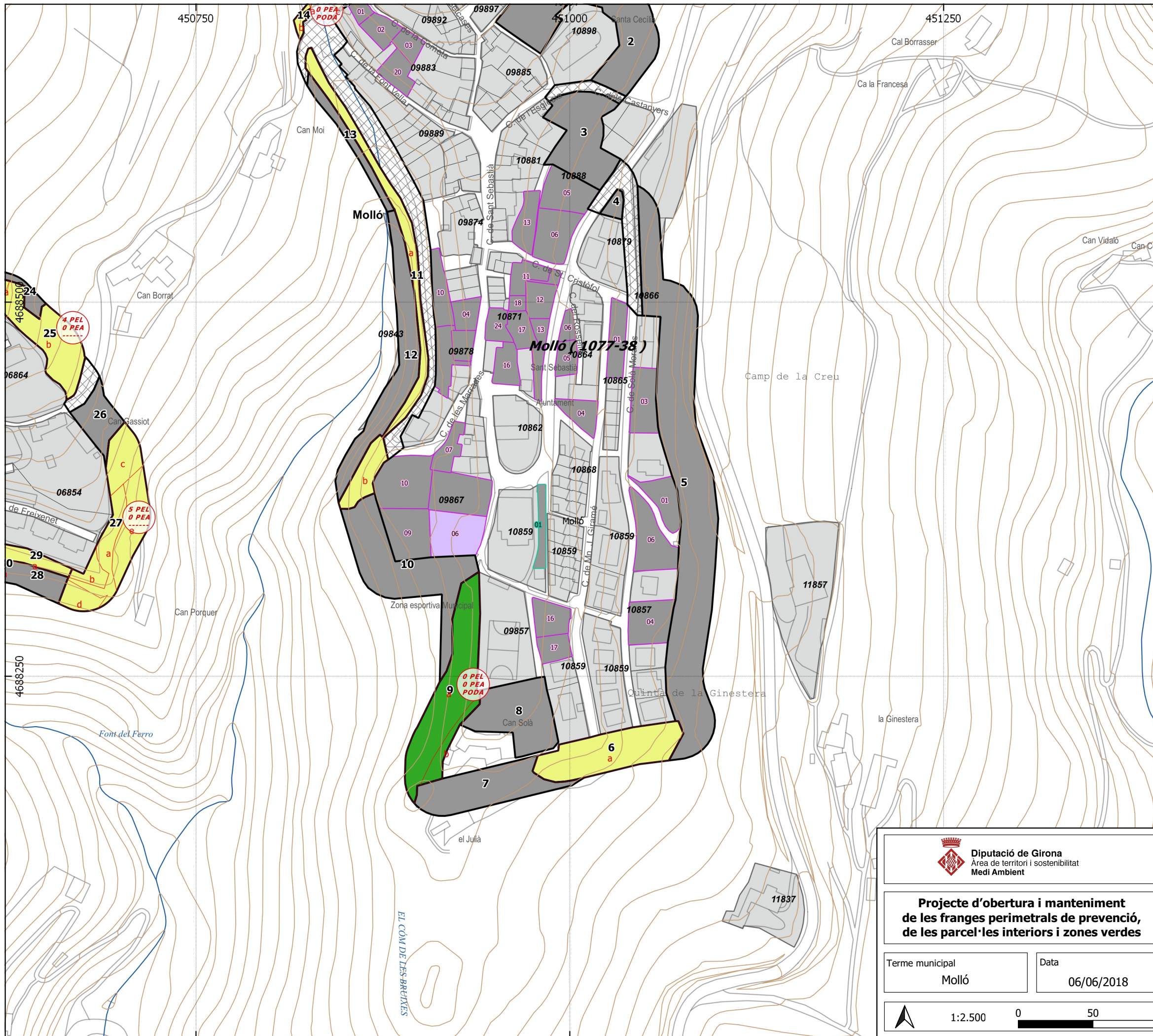
Tractaments en trams i zones verdes

	T1 - estassada manual
	T2 - estassada mecanitzada
	T3 - aclarida sense extracció
	T4 - aclarida
	T5 - Aclarida sense extracció amb estassada manual
	T6 - aclarida amb estassada mecanitzada
	T7 - aclarida amb estassada manual
	sense actuació

Tractaments en parcel·les interiors no edificades

	P1 - estassada manual
	P2 - estassada mecanitzada
	P3 - aclarida amb estassada manual
	P4 - aclarida amb estassada mecanitzada
	Sense actuació

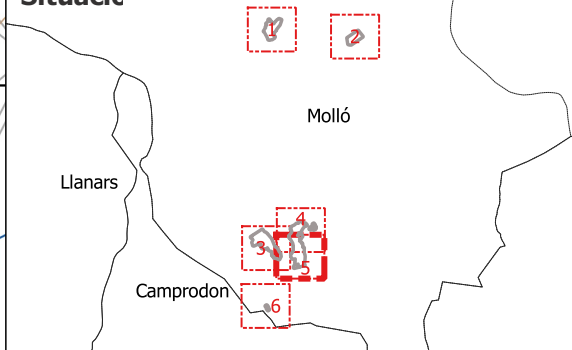
Diputació de Girona Àrea de territori i sostenibilitat Medi Ambient		Ajuntament de Molló	
Projecte d'obertura i manteniment de les franges perimetrals de prevenció, de les parcel·les interiors i zones verdes			
Redactors del projecte Jordi Canals Camprubí		Full 4 / 6	
Terme municipal Molló	Data 06/06/2018	Plànol d'actuació	
1:2.500		0 50 100 m	
Base topogràfica 1:5000 de l'Institut Cartogràfic i Geològic de Catalunya			



Llegenda general

Elements representats		Vies de servei	
	trams de la franja perimetral		existent
	xarxa viària en franja		per arranjar
	subtrams		per obrir
	zones verdes	Base topogràfica	
	parcel·les interiors no edificades		hidrografia
	parcel·lari urbana		xarxa viària
	tram amb peus especials i/o poda (PEL: PE lligament PEA: PE alçada)		altimetria

Situació



Tractaments sobre la vegetació

Tractaments en trams i zones verdes	
	T1 - estassada manual
	T2 - estassada mecanitzada
	T3 - aclarida sense extracció
	T4 - aclarida
	T5 - Aclarida sense extracció amb estassada manual
	T6 - aclarida amb estassada mecanitzada
	T7 - aclarida amb estassada manual
	sense actuació
Tractaments en parcel·les interiors no edificades	
	P1 - estassada manual
	P2 - estassada mecanitzada
	P3 - aclarida amb estassada manual
	P4 - aclarida amb estassada mecanitzada
	Sense actuació

Diputació de Girona
Àrea de territori i sostenibilitat
Medi Ambient

Ajuntament de Molló

Projecte d'obertura i manteniment de les franges perimetrals de prevenció, de les parcel·les interiors i zones verdes

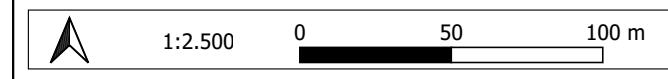
Redactors del projecte
Jordi Canals Camprubí

Terme municipal
Molló

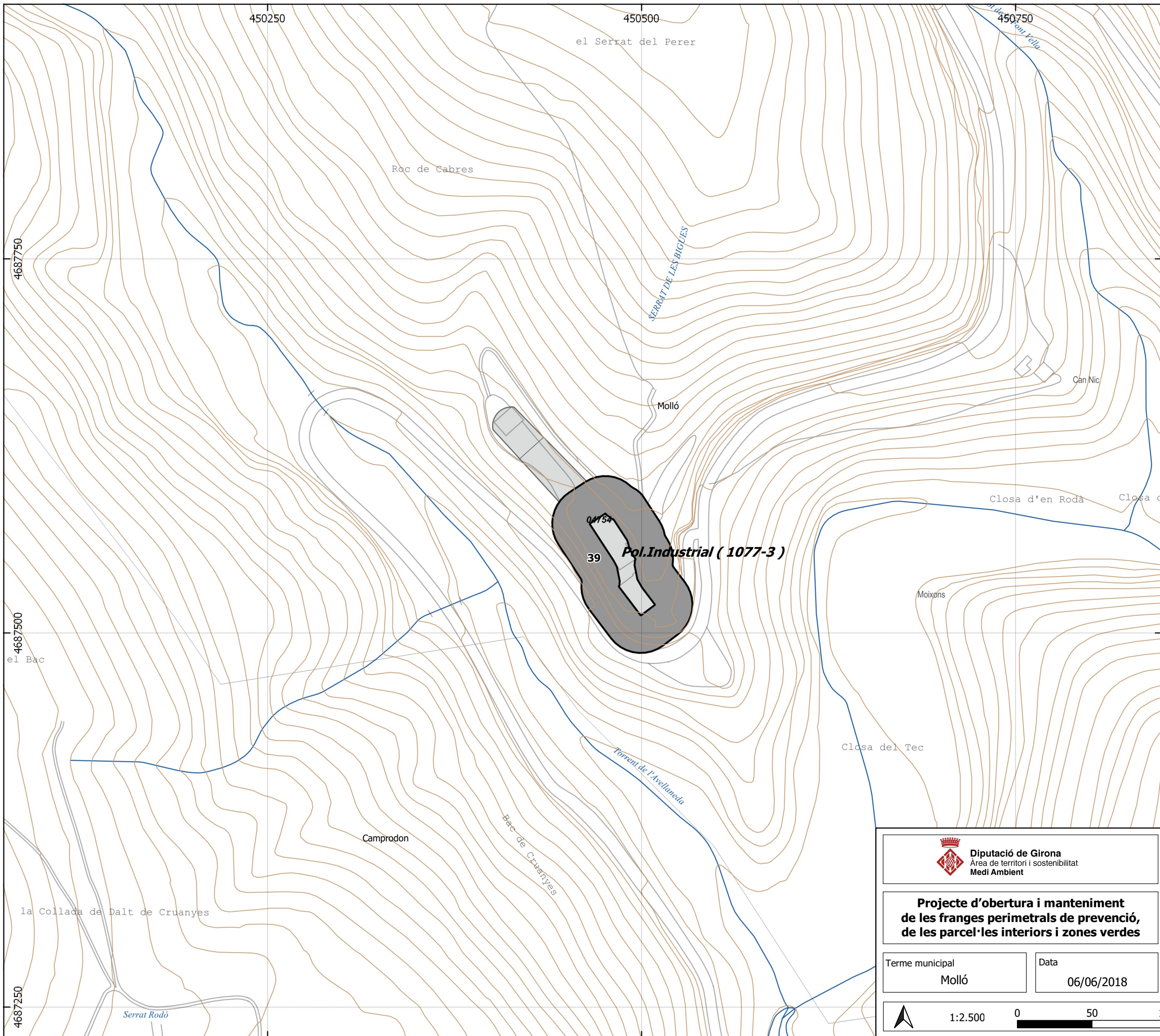
Data
06/06/2018

Plànol d'actuació

Full
5 / 6

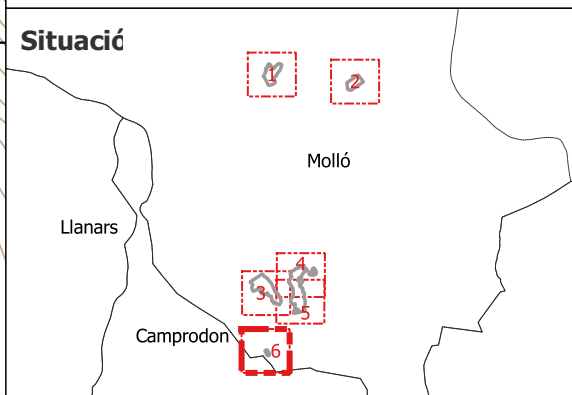


Base topogràfica 1:5000 de l'Institut Cartogràfic i Geològic de Catalunya



Llegenda general

Elements representats		Vies de servei	
	trams de la franja perimetral		existent
	xarxa viària en franja		per arranjar
	subtrams		per obrir
	zones verdes	Base topogràfica	
	parcel·les interiors no edificades		hidrografia
	parcel·lari urbana		xarxa viària
	tram amb peus especials i/o poda (PEL: PE lligament PEA: PE alçada)		altimetria



Tractaments sobre la vegetació

Tractaments en trams i zones verdes	
	T1 - estassada manual
	T2 - estassada mecanitzada
	T3 - aclarida sense extracció
	T4 - aclarida
	T5 - Aclarida sense extracció amb estassada manual
	T6 - aclarida amb estassada mecanitzada
	T7 - aclarida amb estassada manual
	sense actuació
Tractaments en parcel·les interiors no edificades	
	P1 - estassada manual
	P2 - estassada mecanitzada
	P3 - aclarida amb estassada manual
	P4 - aclarida amb estassada mecanitzada
	Sense actuació

Diputació de Girona
Àrea de territori i sostenibilitat
Medi Ambient

Ajuntament de Molló

Projecte d'obertura i manteniment de les franges perimetrals de prevenció, de les parcel·les interiors i zones verdes

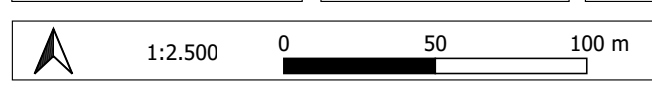
Redactors del projecte
Jordi Canals Camprubí

Terme municipal
Molló

Data
06/06/2018

Plànol d'actuació

Full
6 / 6



Base topogràfica 1:5000 de l'Institut Cartogràfic i Geològic de Catalunya