

CAPTACIONS D'AIGUA		DIPÒSIT		NUCLI URBÀ	
CAPTACIÓ		DIPÒSIT		NUCLI URBÀ	
CONDUCCIÓ		DISTRIBUCIÓ			

----- LÍMIT TERME MUNICIPAL

Equip redactor:  
  
CONSELL COMARCAL DEL RIPOLLÈS

AJUNTAMENT DE MOLLÓ

PLÀNOLS D'INFORMACIÓ POUM DE MOLLÓ  
TEXT REFÓS MAIG 2009.  
XARXES GENERALS DE SERVEIS EXISTENTS.  
AIGUA, CAPTACIONS.

PI 5.0  
Escala: 1 / 10000



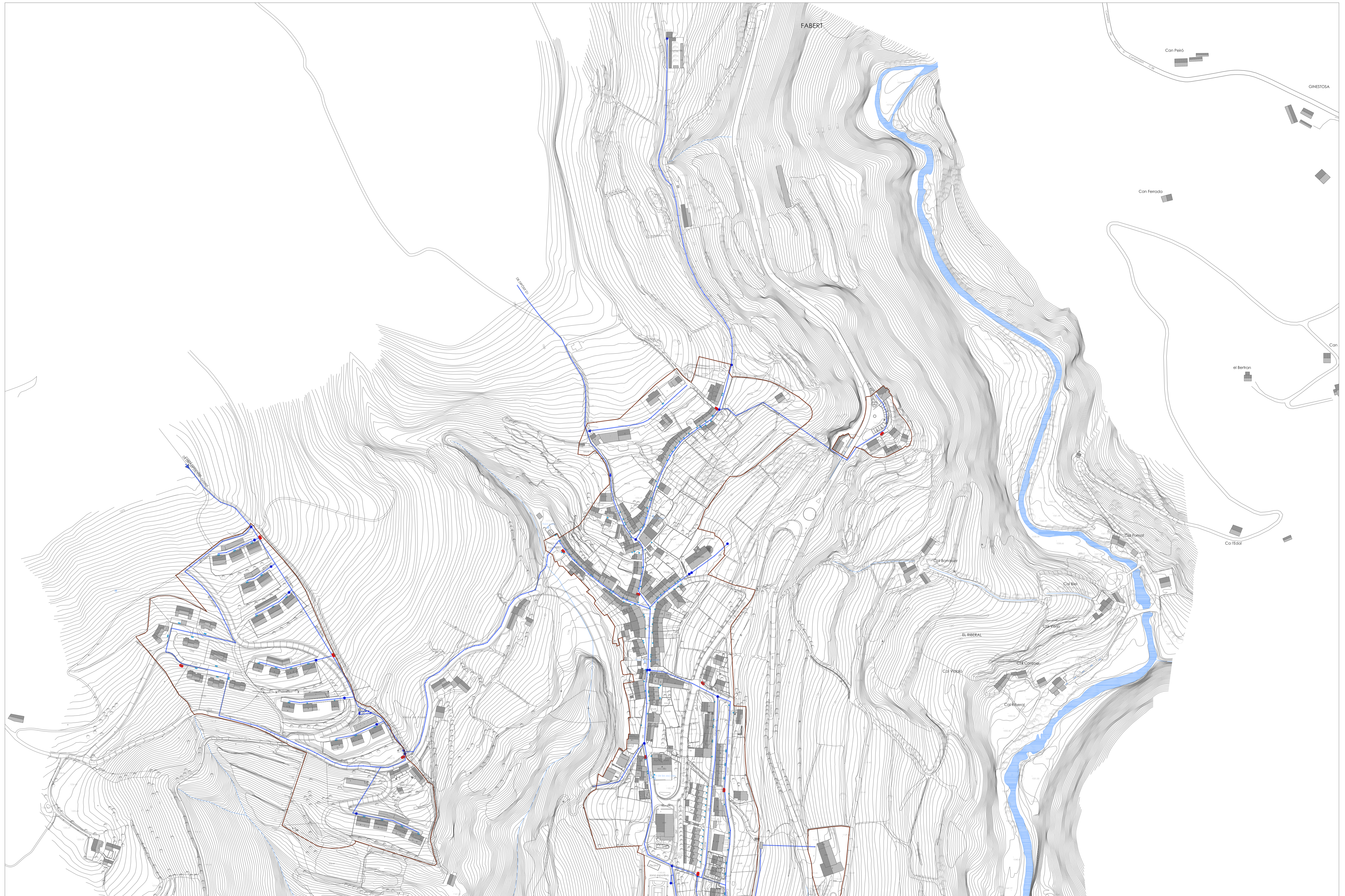
INSTAL·LACIÓ AIGUA	
AIGUA	
POU REGISTRE, CLA DE PAS	
HIDRANT	
ESCOMESA DE PARCEL·LA	
GRUP DE PRESSIÓ	

Equip redactor:  
  
 CONSELL COMARCAL DEL RIPOLLÈS.

AJUNTAMENT DE MOLLÓ.

PLÀNOLS D'INFORMACIÓ POUM DE MOLLÓ  
 TEXT REFÓS  
 MAIG 2009.  
 XARXES GENERALS DE SERVEIS EXISTENTS. AIGUA

Escala: 1 / 2000  
 PI 5.1.1



INSTAL·LACIÓ AIGUA	
AIGUA	
POU REGISTRE, CLA DE PAS	
HIDRANT	
ESCOMESA DE PARCEL·LA	
GRUP DE PRESSIÓ	

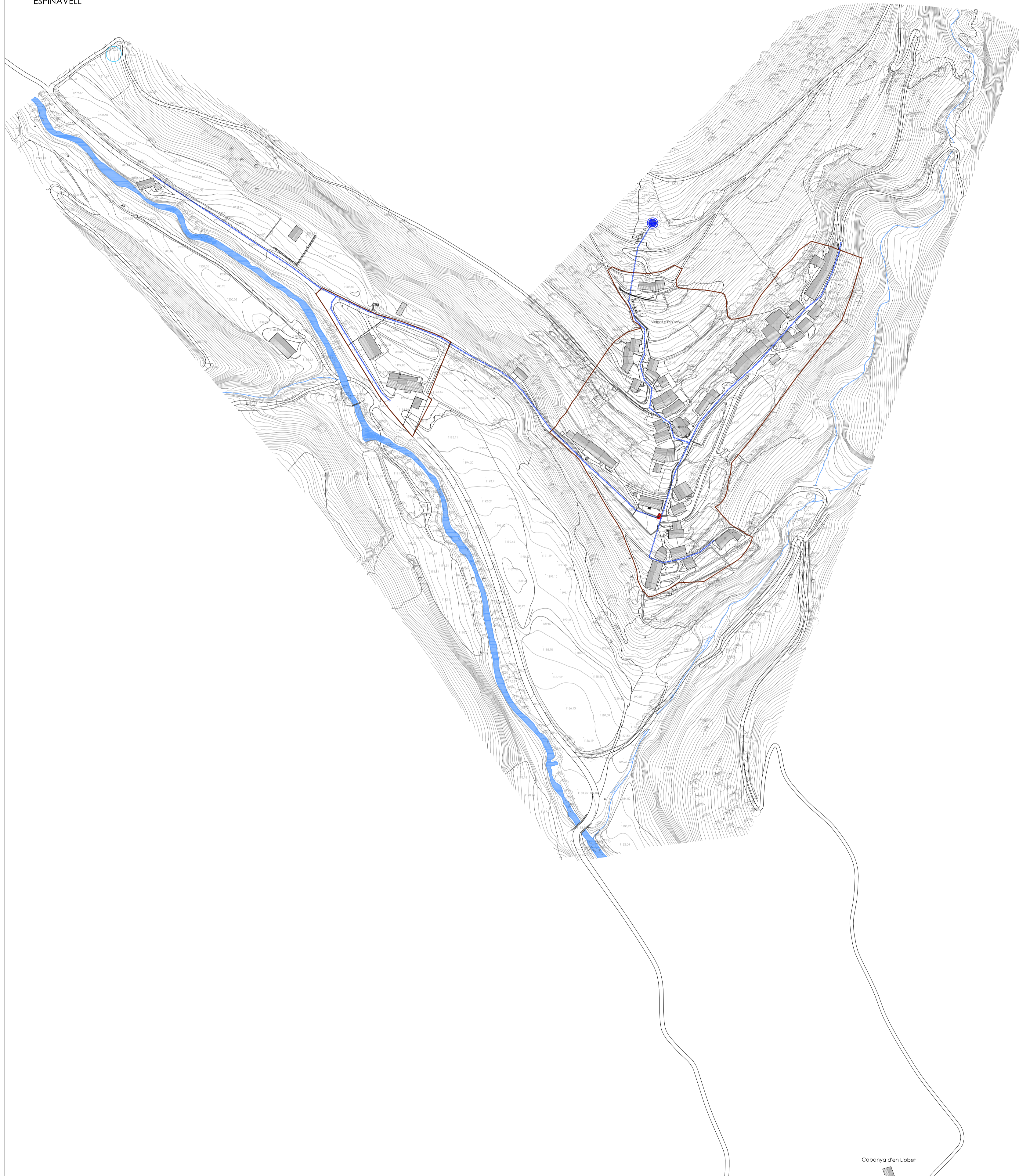
Equip redactor:  
  
 CONSELL COMARCAL DEL RIPOLLÈS.

AJUNTAMENT DE MOLLÓ.

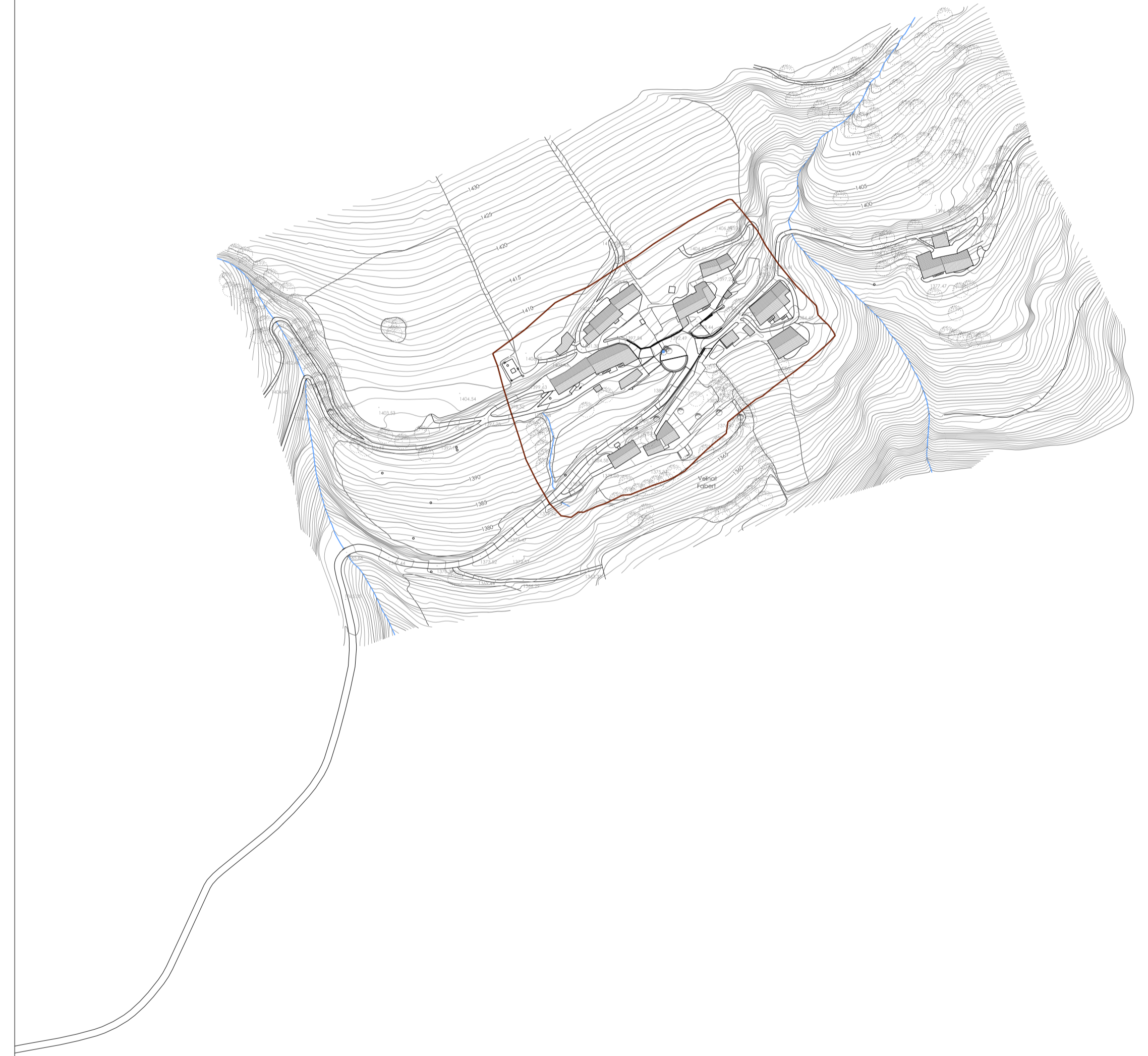
PLÀNOLS D'INFORMACIÓ POUM DE MOLLÓ  
 TEXT REFÓS  
 MAIG 2009.  
 XARXES GENERALS DE SERVEIS EXISTENTS. AIGUA

Escala: 1 / 2000  
 PI 5.1.2

ESPINAVELL




FABERT




Cabanya d'en Ubbet

INSTAL·LACIÓ AIGUA	
AIGUA	-----
POU REGISTRE, CLA DE PAS	●
HIDRANT	●
ESCOMESA DE PARCEL·LA	■
GRUP DE PRESSIÓ	■

Equip redactor:  
  
 CONSELL COMARCAL DEL RIPOLLÈS.

  
 AJUNTAMENT DE MOLLÓ.

PLÀNOLS D'INFORMACIÓ POUM DE MOLLÓ  
 TEXT REFÓS  
 MAIG 2009.  
 XARXES GENERALS DE SERVEIS EXISTENTS. AIGUA

  
 Escala: 1 / 2000  
 PI 5.1.3